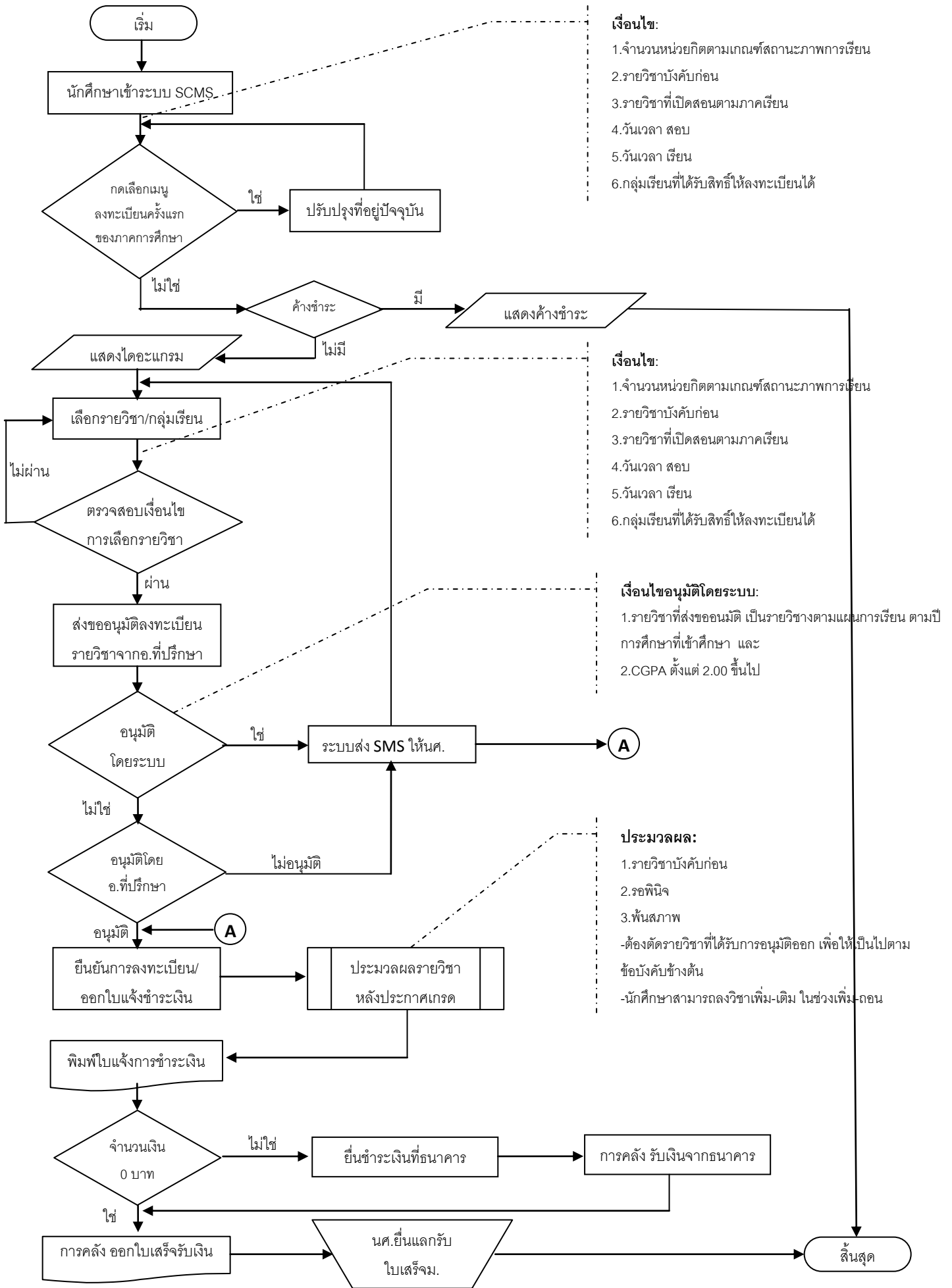


**ขั้นตอนการลงทะเบียนแบบไดอะแกรม  
สำหรับนักศึกษาลงทะเบียนด้วยตนเอง ระดับปริญญาตรี**



- เงื่อนไข:**
- 1.จำนวนหน่วยกิตตามเกณฑ์สถานะภาพการเรียน
  - 2.รายวิชาบังคับก่อน
  - 3.รายวิชาที่เปิดสอนตามภาคเรียน
  - 4.วันเวลา สอบ
  - 5.วันเวลา เรียน
  - 6.กลุ่มเรียนที่ได้รับสิทธิ์ให้ลงทะเบียนได้

- เงื่อนไข:**
- 1.จำนวนหน่วยกิตตามเกณฑ์สถานะภาพการเรียน
  - 2.รายวิชาบังคับก่อน
  - 3.รายวิชาที่เปิดสอนตามภาคเรียน
  - 4.วันเวลา สอบ
  - 5.วันเวลา เรียน
  - 6.กลุ่มเรียนที่ได้รับสิทธิ์ให้ลงทะเบียนได้

- เงื่อนไขอนุมัติโดยระบบ:**
- 1.รายวิชาที่ส่งขออนุมัติ เป็นรายวิชาตามแผนการเรียน ตามปีการศึกษาที่เข้าศึกษา และ
  - 2.CGPA ตั้งแต่ 2.00 ขึ้นไป

- ประมวลผล:**
- 1.รายวิชาบังคับก่อน
  - 2.รอพินิจ
  - 3.ทัศนสภาพ
- ต้องตัดรายวิชาที่ได้รับการอนุมัติออก เพื่อให้เป็นไปตามข้อบังคับข้างต้น
  - นักศึกษาสามารถลงวิชาเพิ่ม-เติม ในช่วงเพิ่ม-ถอน